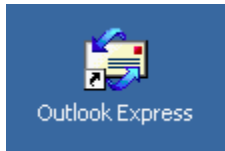


Configuration de Outlook Express 5.x et 6.x pour Windows

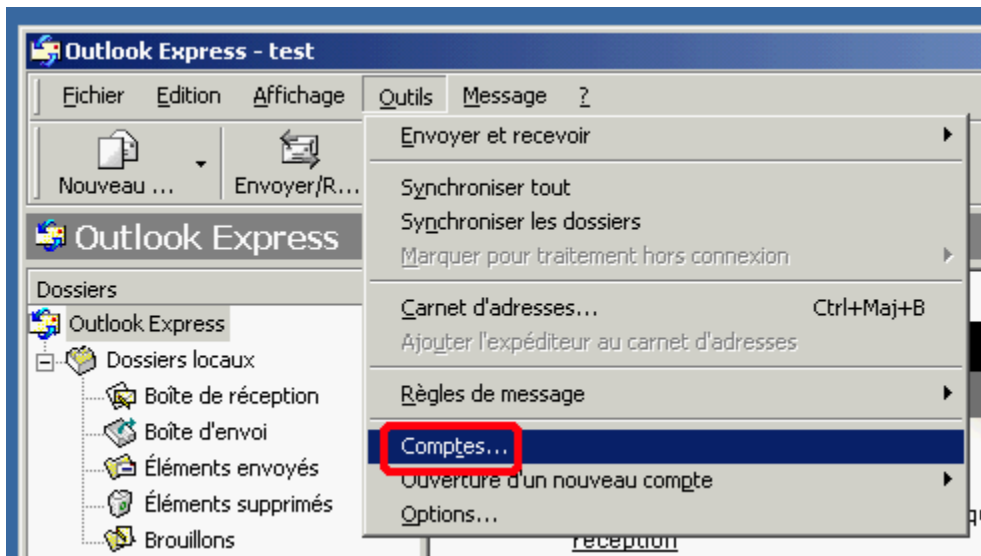
Étape 1

Double-cliquez sur l'icône de **Outlook Express** qui se trouve sur votre bureau.



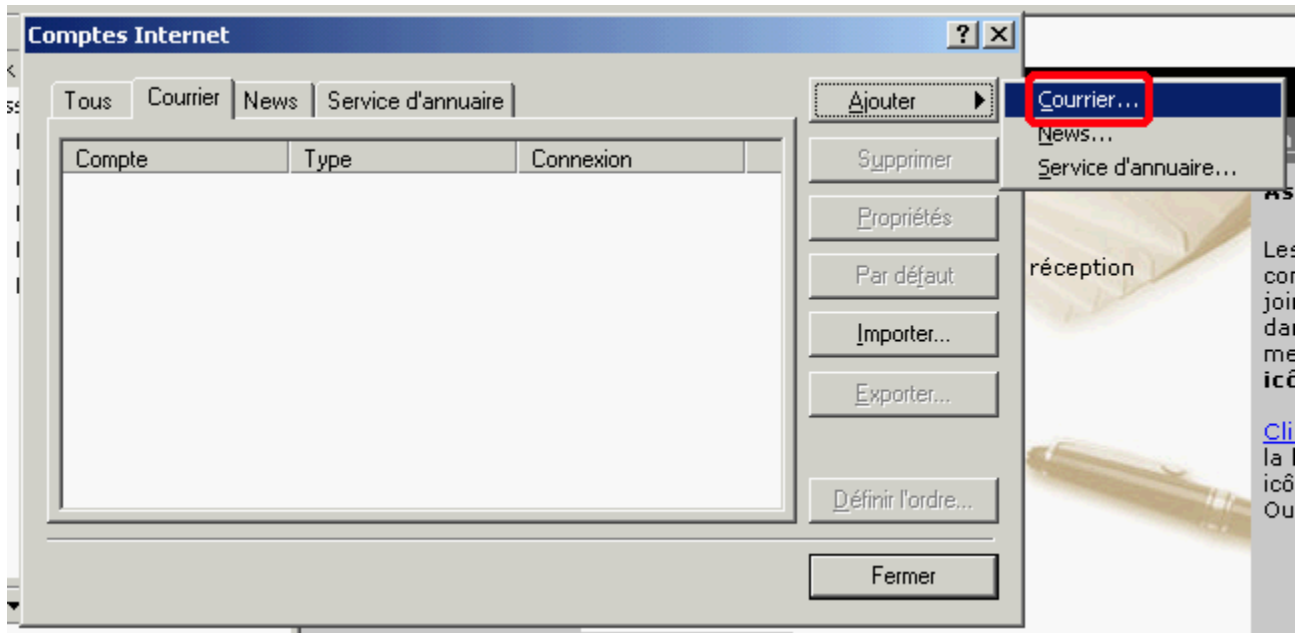
Étape 2

Dans le menu **Outils**, sélectionnez **Comptes...**



Étape 3

Cliquez sur le bouton **Ajouter**, puis sélectionnez **Courrier...**



Étape 4

Inscrivez votre nom complet dans le champ **Nom complet**, puis cliquez sur **Suivant**.

Assistant Connexion Internet

Votre nom

Lors de l'envoi d'un courrier électronique, votre nom apparaît dans le champ De du message sortant. Tapez votre nom tel que vous souhaitez qu'il apparaisse.

Nom complet : 1

Par exemple : Alfred Wallace

2

< Précédent **Suivant >** Annuler

Étape 5

Dans le champ **Adresse de messagerie**, inscrivez votre adresse de courriel tel que notée sur votre contrat d'abonnement à TELSTEP, puis cliquez sur **Suivant**.

Assistant Connexion Internet

Adresse d'email Internet

Votre adresse d'email est celle que vos correspondants utilisent pour vous envoyer des messages.

J'ai déjà une adresse d'email dont j'aimerais me servir.

Adresse d'email : 1

Par exemple : personne@microsoft.com

J'aimerais m'inscrire à un nouveau compte de messagerie depuis :

2

< Précédent **Suivant >** Annuler

Étape 6

Inscrivez **pop3.telstep.net** dans le champ Serveur de courrier entrant (POP3, IMAP ou HTTP) et inscrivez **smtp.telstep.net** dans le champ Serveur de courrier sortant (SMTP).

Assistant Connexion Internet

Noms des serveurs de messagerie électronique

Mon serveur de messagerie pour courrier entrant est un serveur POP3

Serveur de messagerie pour courrier entrant (POP3, IMAP ou HTTP):

1 pop3.telstep.net

Un serveur SMTP est le type de serveur utilisé pour l'envoi de vos courriers sortants.

Serveur de messagerie pour courrier sortant (SMTP):

2 smtp.telstep.net

3

< Précédent Suivant > Annuler

Étape 7

Dans le champ **Nom du compte**, inscrivez votre nom d'utilisateur (début de votre adresse de courriel avant le @) ainsi que votre mot de passe dans le champ **Mot de passe** correspondant à l'adresse de courriel inscrite précédemment.

Votre nom d'utilisateur et votre mot de passe se trouvent sur votre **Contrat d'accès au service internet TELSTEP**.

Assistant Connexion Internet

Connexion à la messagerie Internet

Tapez le nom et le mot de passe du compte que votre fournisseur de service Internet vous a donné.

Nom du compte : 1 untel

Mot de passe : 2 xxxxxxx

Retenir le mot de passe

Si votre fournisseur de services Internet vous demande d'utiliser le mot de passe sécurisé pour accéder à votre compte, cochez la case « Se connecter avec l'authentification par mot de passe sécurisé ».

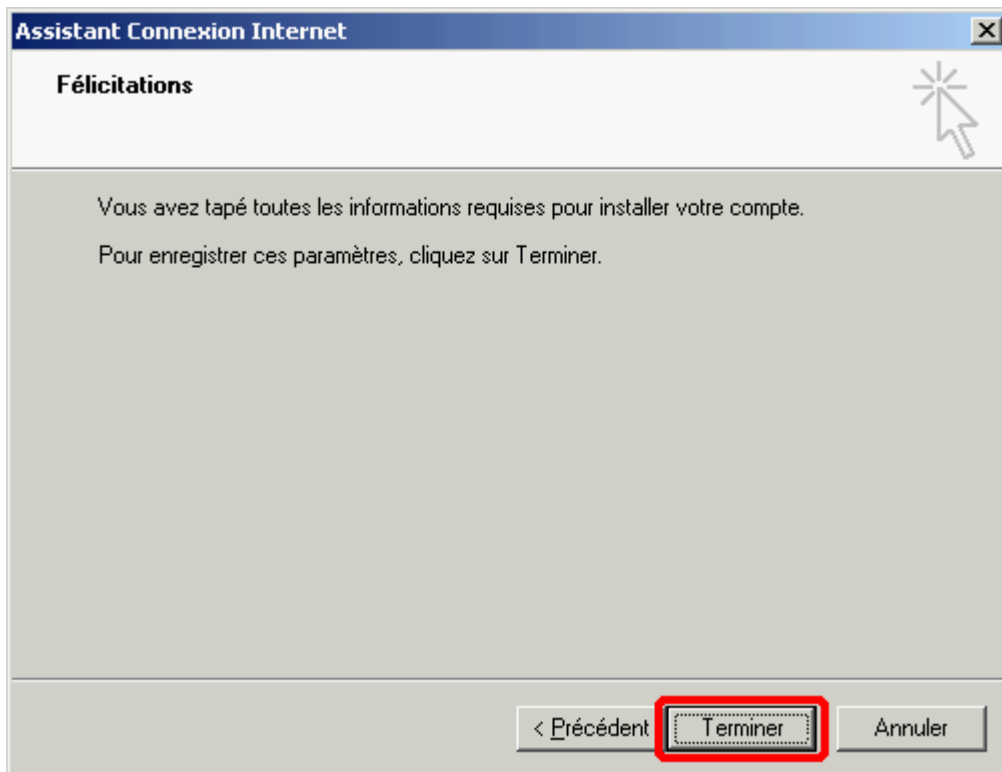
Se connecter avec l'authentification par mot de passe sécurisé

3

< Précédent Suivant > Annuler

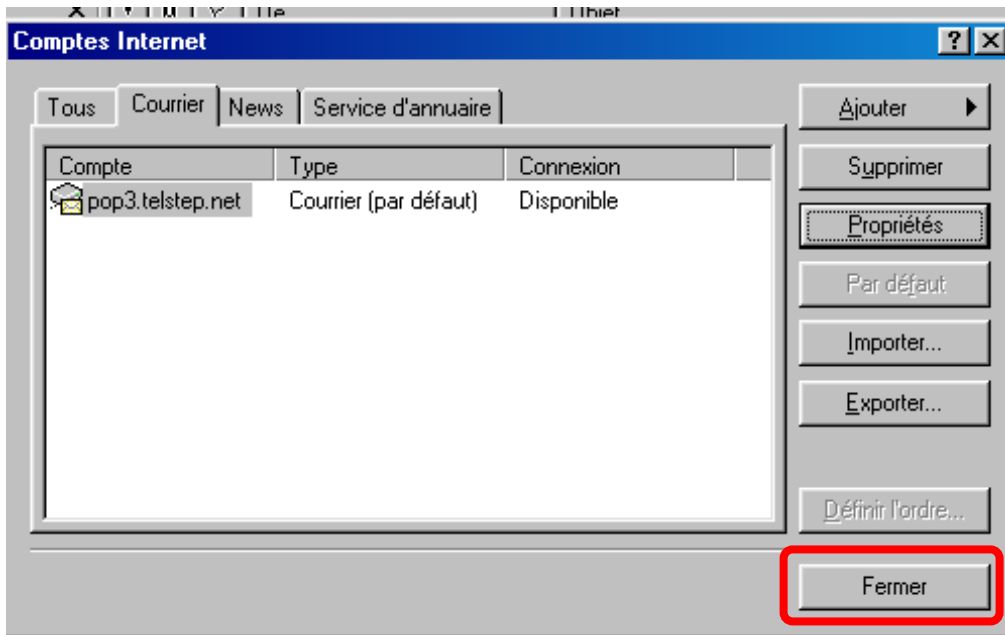
Étape 8

Cliquez sur **Terminer**.



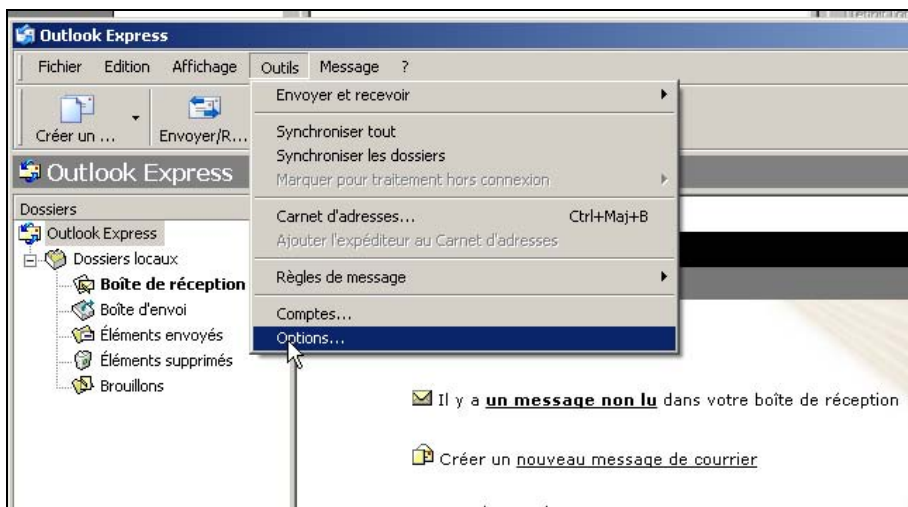
Étape 9

Cliquez sur **Fermer**.



Étape 10

Cette étape est seulement pour **Outlook Express 6**. Cliquez sur **Outils** et sur **Options**



Étape 11

Allez sur l'onglet **Sécurité** et enlever le crochet dans l'option **Ne pas autoriser l'ouverture ou l'enregistrement des pièces jointes susceptibles de contenir un virus** et cliquez sur **OK**. On ferme **Outlook Express** et c'est terminé,.

